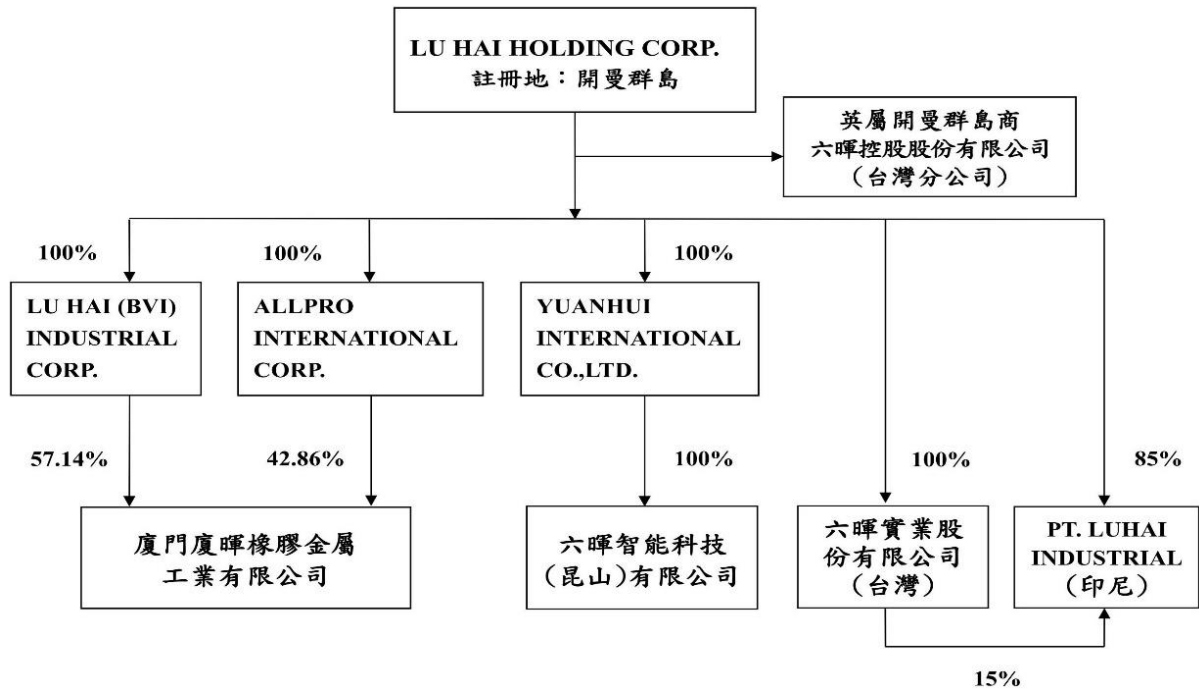
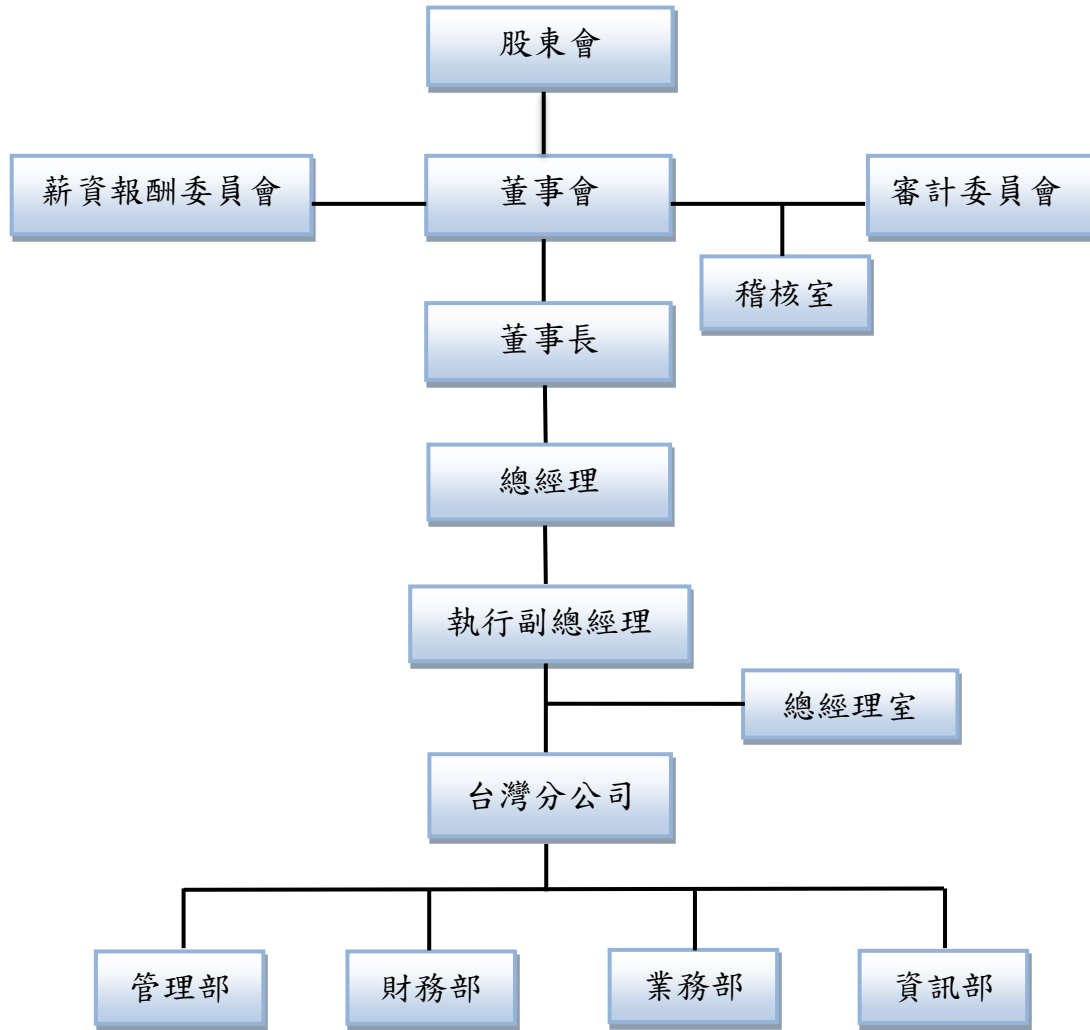


關係企業組織圖



總公司		簡稱
六暉控股股份有限公司	LU HAI HOLDING CORP.	六暉控股
主要營運地		簡稱
英屬開曼群島商六暉控股股份有限公司台灣分公司	LU HAI HOLDING CORP. TAIWAN BRANCH (CAYMAN ISLANDS)	台灣分公司
六暉實業股份有限公司	LU HAI INDUSTRIAL CORP.	六暉實業
廈門廈暉橡膠金屬工業有限公司	XIAMEN XIAHUI RUBBER METAL INDUSTRIAL CO., LTD	廈門廈暉
六暉智能科技(昆山)有限公司	LUHAI INTELLIGENT TECHNOLOGY (KUNSHAN) CO., LTD.	昆山六暉
六暉工業(印尼)股份有限公司	PT. LUHAI INDUSTRIAL	PT. LUHAI
子公司及分公司		簡稱
ALLPRO INTERNATIONAL CORP.		ALLPRO
LU HAI(BVI) INDUSTRIAL CORP.		LU HAI BVI
YUANHUI INTERNATIONAL CO., LTD.		YUANHUI

公司組織結構



主要部門所營業務

部門別	所營事務
董事會	針對集團之業務經營做成政策性指示及目標方針之制定。
總經理	集團策略規劃、執行董事會之決議，帶領公司團隊達成目標。
執行副總經理	擬定營運目標，營運活動督導管理。
總經理室	<ol style="list-style-type: none"> 1. 全公司年度計畫中、長期經營規劃。 2. 對集團各子公司工作之管控與監理。 3. 董事會、股東會的籌辦及股務相關事宜。
稽核室	<ol style="list-style-type: none"> 1. 負責集團內各公司治理、內部控制制度之制訂、管理規章審核及內部稽核工作執行，並提出改善建議案。 2. 集團內各公司政策命令推動及各規章執行。
財務部	<ol style="list-style-type: none"> 1. 管理集團內各公司資金調度及金融機構往來事宜。 2. 管理集團內各公司會計帳務及成本分析工作。 3. 集團有關財務面之策略、整合、預算制度之推動工作。
管理部	<ol style="list-style-type: none"> 1. 掌理公司行政總務與專利、認證相關事項管理。 2. 集團內人力資源管理及組織發展事宜。 3. 涉外投資之申請、報備、核准。
業務部	<ol style="list-style-type: none"> 1. 負責公司產品行銷、市場開發及銷售業務。 2. 管理、整合集團內各公司之業務推動工作。 3. 集團營業政策擬訂及目標設定。
資訊部	<ol style="list-style-type: none"> 1. 集團電腦化之規劃、建置與推行管理。 2. 電腦軟硬體之安全管制及資訊安全政策之規劃、執行。 3. 各式作業管理系統之設計、維護，控制與修正管理等。 4. 集團內工業4.0設備自動化系統規格之規劃、評估等。