

# 六暉控股股份有限公司

## LU HAI HOLDING CORP.

六暉-KY(2115) 2025年度前三季營運概況

本文件可能包含本公司對未來可能發生之業務活動、事件或發展之陳述，而該等陳述係基於本公司對未來營運之假設，及/或種種本公司無法控制之政治、經濟、市場等因素所做成，故實際經營結果可能與該等陳述說明迥異。未來若有變更或調整時，請以公開資訊觀測站 (<http://mops.twse.com.tw>) 公告資訊為依據。本公司及關係企業及各該負責人，無論係因過失或其他原因，均不對因使用本文件或其內容所致之任何損害負任何法律責任。

# 公司簡介



六暉創立時間**1980**  
六暉控股成立**2009.10.19**  
六暉-KY上市**2013.12.25**



董事長 **吳金鹿**  
總經理 **許秀華**



資本額  
**NTD1,043,731仟元**



集團人數  
**1,245人**(截至10/31)



主要產品  
氣門嘴之製造銷售約**80%**  
配件買賣及其他約**20%**



集團氣門嘴產能  
**7,000萬套/月**  
全球最大產能專業氣門嘴製造商

# 重要里程碑



# 重要營運據點



## 印尼

PT. LUHAI  
( 226人 )



## 台灣

營運總部-在台分公司  
彰化田中 ( 47人 )



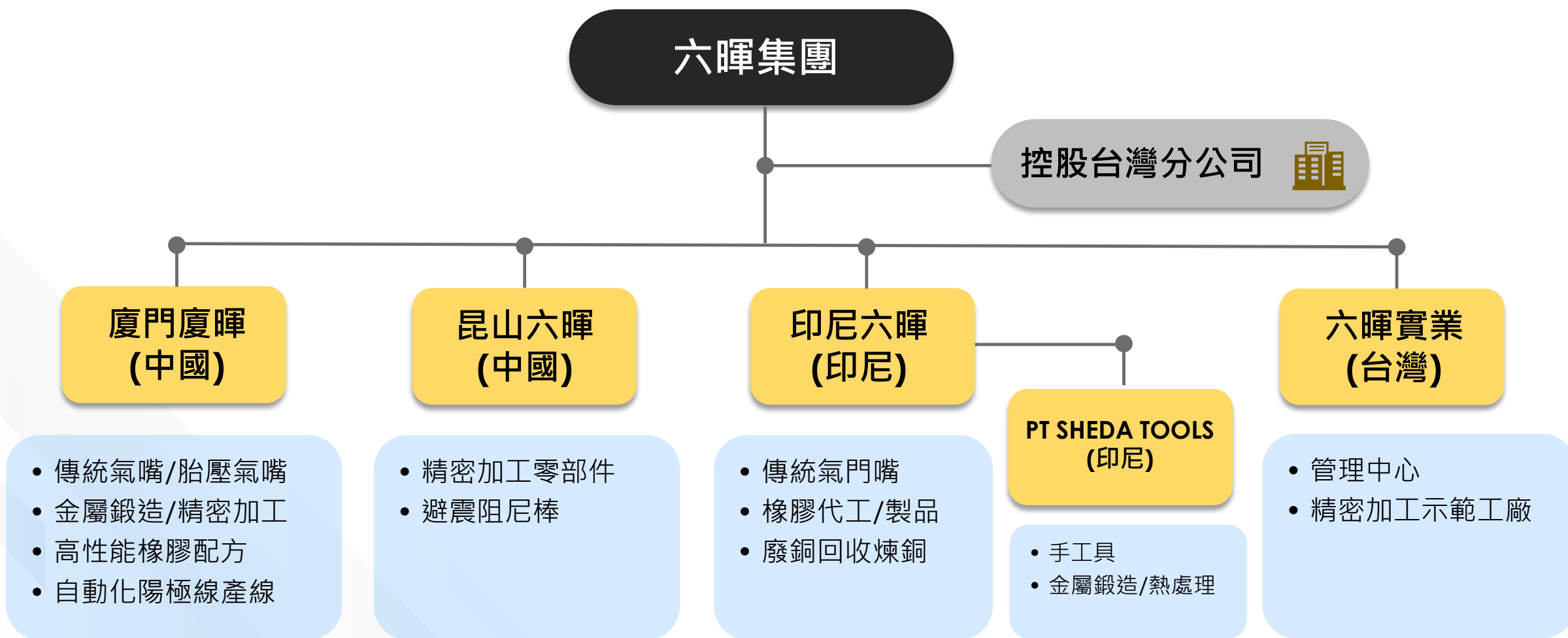
## 中國

廈門廈暉  
( 915人 )



昆山六暉  
( 57人 )









橡膠產線(全自動配藥)



胎壓氣嘴產線(全自動組裝與檢測)



# 廈暉廠-陽極產線



全自動化生產



全自動/半自動零件上下掛



新廠自帶汙水處理站，符合環保政策



普通/硬質/染色陽極





阻尼棒智能產線



阻尼棒智能產線



# 印尼廠-廠區鳥瞰圖









# 主要產品



## 腳踏車系列



## 摩托車系列



## 胎壓偵測氣門嘴系列



## 卡車/巴士/工程車系列



## 轎車系列



## 精密加工零件



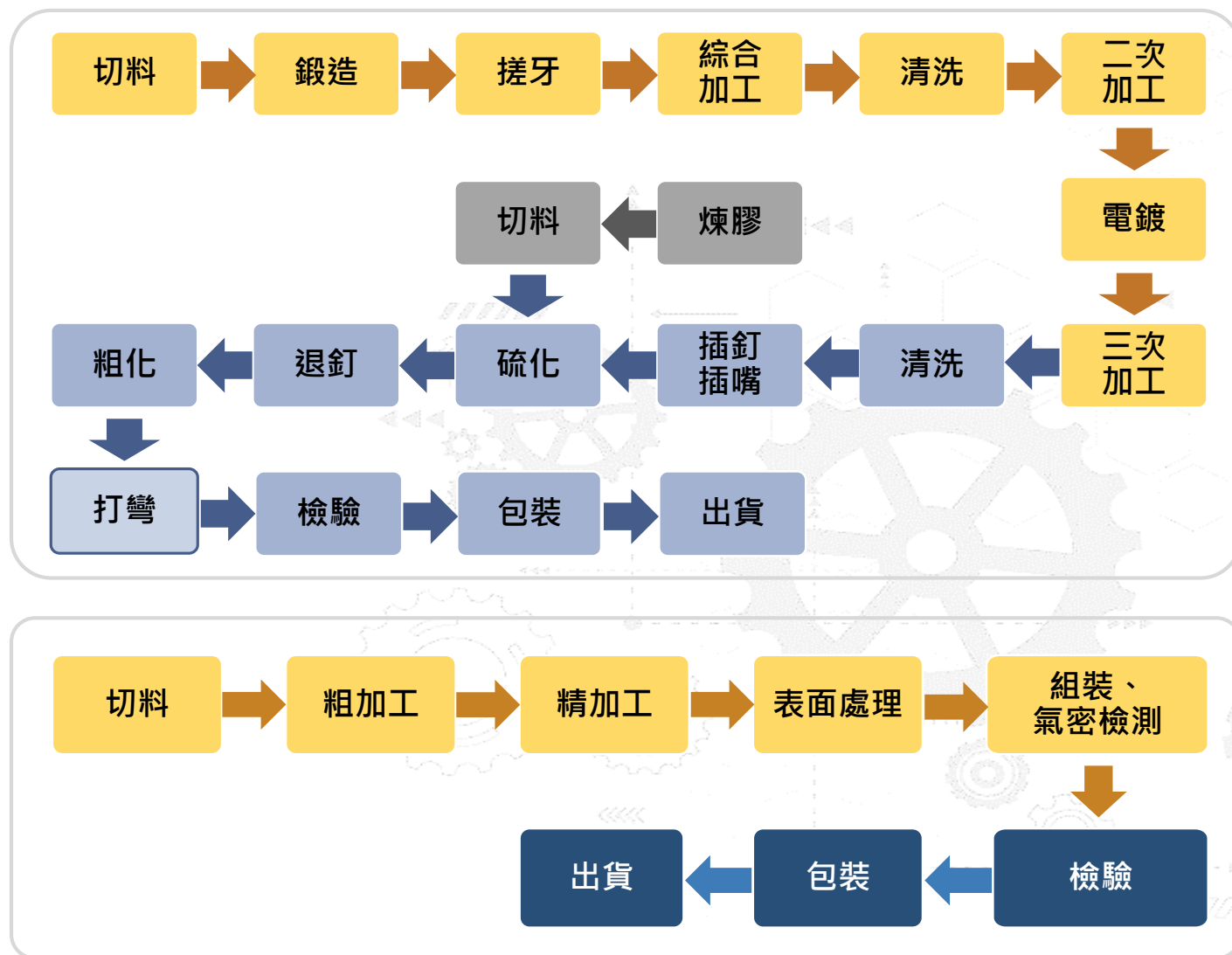
# 新事業體 - 手工工具產品



# 利基與經營模式

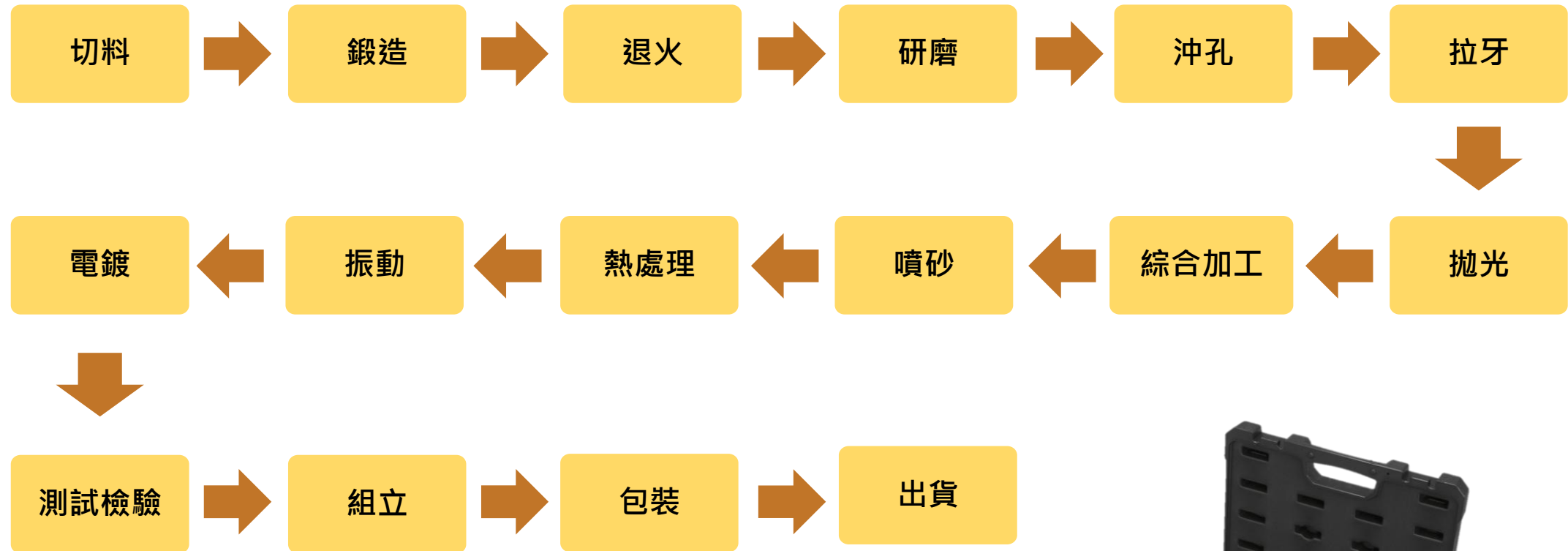


- ✓ 具規模經濟，國際知名品牌，穩居領導地位
- ✓ 產品線齊全，提供客戶一站式服務
- ✓ 銅廢料回收，降低成本
- ✓ 電鍍、陽極、煉膠廠內自製，產品品質穩定。
- ✓ 高度自動化，重視環境安全與保護
- ✓ 擁有三大生產基地，中國、印尼與台灣，可彈性調配





# 手工工具製程



# 原物料與經營模式



銅材



鋁材



膠料



倫敦金屬交易所 銅價



倫敦金屬交易所 鋁價



上海期交所 天然橡膠



# 營運績效



新台幣仟元

	2022	2023	2024	2024前三季	2025前三季	YoY(%)
營業收入	3,040,416	2,592,438	3,126,341	2,331,605	2,245,950	-3.67
營業毛利	664,576	532,609	692,699	528,062	481,797	-8.76
毛利率(%)	21.86	20.54	22.16	22.65	21.45	
營業費用	330,572	343,121	369,935	265,093	272,453	2.78
營業費用率(%)	10.87	13.23	11.83	11.37	12.13	
營業淨利	334,004	189,488	322,764	262,969	209,344	-20.39
營業利益率(%)	10.99	7.31	10.32	11.28	9.32	
本期淨利	226,861	175,028	213,516	157,159	154,835	-1.48
淨利率(%)	7.46	6.75	6.83	6.74	6.89	
期末股本	994,030	994,030	1,043,732	1,043,732	1,043,732	
每股盈餘	2.28	1.76	2.05	1.51	1.48	
盈餘配股	1.3	1+0.5	1.5			



# 營運績效



單位：新台幣仟元

營業收入	2023	2024	2025
Q1	592,936	725,627	804,981
Q2	600,671	813,454	748,333
Q3	685,542	792,524	692,636
Q4	713,289	794,736	
<b>Total</b>	<b>2,592,438</b>	<b>3,126,341</b>	<b>2,245,950</b>

營業毛利(NTD仟元)				毛利率(%)		
	2023	2024	2025	2023	2024	2025
<b>Q1</b>	125,159	155,586	186,459	21.11	21.44	23.16
<b>Q2</b>	117,471	196,545	161,545	19.56	24.16	21.59
<b>Q3</b>	137,855	175,931	133,793	20.11	22.20	19.32
<b>Q4</b>	152,124	164,637		21.33	20.72	

營業淨利(NTD仟元)				營業利益率(%)		
	2023	2024	2025	2023	2024	2025
Q1	42,027	72,903	93,555	7.09	10.05	11.62
Q2	35,118	104,907	71,074	5.85	12.90	9.50
Q3	49,353	85,159	44,715	7.20	10.75	6.46
Q4	62,990	59,795		8.83	7.52	

本期淨利(NTD仟元)				淨利率(%)		
	2023	2024	2025	2023	2024	2025
Q1	120,276	39,274	60,586	20.28	5.41	7.53
Q2	6,441	68,000	69,308	1.07	8.36	9.26
Q3	11,480	49,885	24,941	1.67	6.29	3.60
Q4	36,831	56,357		5.16	7.09	

# 營運績效



新台幣仟元

	2022	2023	2024	2024前三季	2025前三季
現金及約當現金	1,064,075	967,378	1,018,133	913,597	896,021
應收票據及帳款	686,970	691,806	750,853	718,061	614,662
存貨	528,023	528,390	652,162	665,990	621,066
不動產/廠房/設備	2,220,150	2,057,421	2,053,784	2,110,428	1,916,630
資產總計	4,865,994	4,730,916	4,936,905	4,829,216	4,479,217
負債比例(%)	37.58	36.01	33.79	32.83	31.77
每股淨值	30.56	30.46	31.32	31.08	29.28
營運活動現流	700,501	261,520	245,177	148,207	341,507
投資活動現流	(303,621)	(227,436)	(136,647)	(105,873)	(152,662)
融資活動現流	(422,856)	(117,375)	(95,108)	(140,943)	(250,249)
自由現金流量	315,419	32,473	101,113	36,157	179,164

\*自由現金流量=營運活動現金流量-資本支出

# 財務分析比較表



		2022	2023	2024	2024Q3	2025Q3
財務結構	負債比率(%)	37.58	36.01	33.79	32.83	31.77
	長期資金佔不動、 廠房及設備比率(%)	180.51	184.95	200.37	194.07	199.54
償債能力	流動比率(%)	275.44	245.71	301.16	319.24	334.55
	速動比率(%)	209.04	187.50	218.82	225.50	235.69
經營能力	平均收款日數	88	98	85	83	84
	平均銷貨日數	103	98	93	95	103
	應付款項週轉率(次)	9.70	8.36	8.76	8.39	8.38
獲利能力	資產報酬率(%)	4.87	4.12	4.94	4.93	4.83
	權益報酬率(%)	7.57	5.77	6.78	6.68	6.53
	淨利率(%)	7.46	6.75	6.83	6.74	6.89

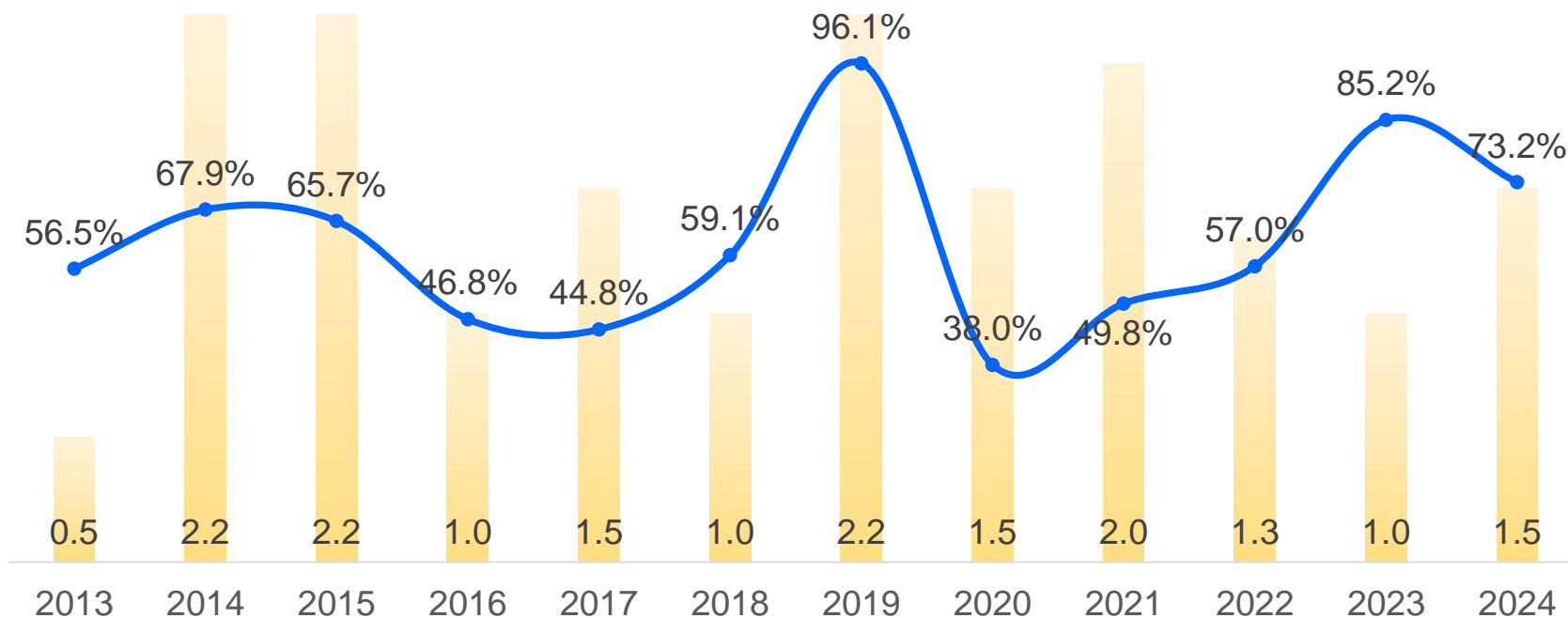


# 股利發放



單位:台幣/股

■ 配息    ● 配出率

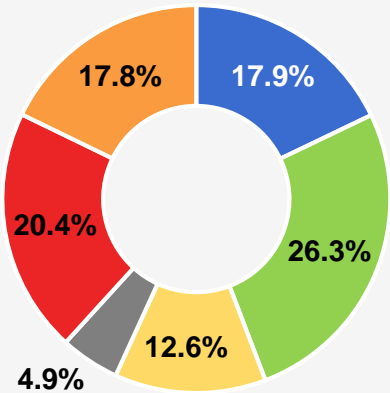


➤ 上市後每年皆發放股利，穩定的股利分配政策。

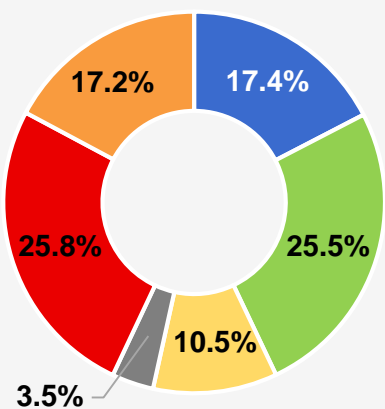
產品別營收占比

- 腳踏車
- 機車、電動摩托車
- 卡車及非道路用車
- 汽車
- TPMS類
- 配件及其他

2024 前三季



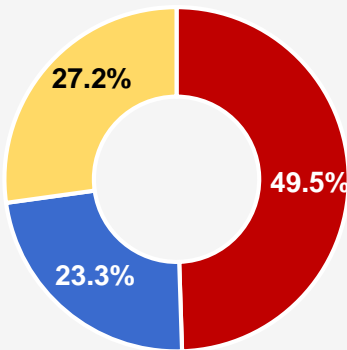
2025 前三季



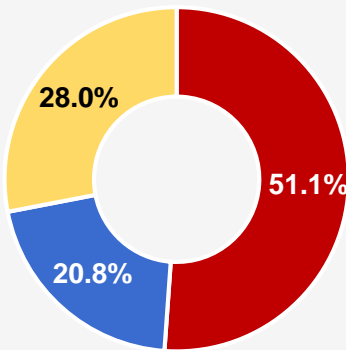
區域別營收占比

- 中國
- 印尼
- 其他

2024 前三季



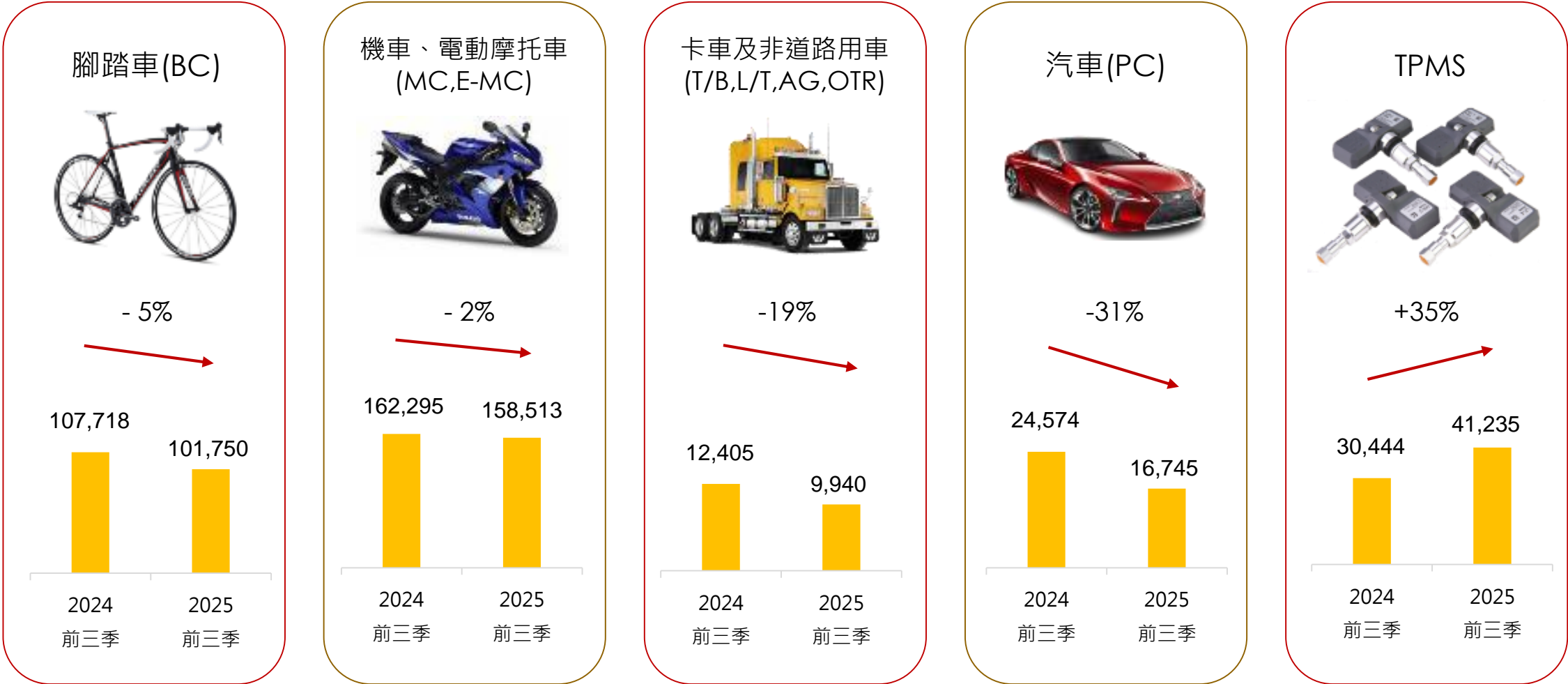
2025 前三季



# 產品銷售量兩期比較



單位：仟(PCS)





## 環境

- 各子公司皆取得環境管理系統ISO 14001:2015認證。
- 六暉集團取得溫室氣體盤查ISO 14064-1:2018第三方確信。
- 環保重大罰單件數0件。



## 社會

- 各子公司皆取得ISO 45001:2018職業安全衛生管理系統認證。
- 印尼六暉榮獲AHM IRMC頒發2024年度綠色供應商獎。
- 職場平等，女性職員占比38.3%，女性主管占比29.8%。
- 雇用當地居民為管理階層比例71.4%。
- 2024年違反人權相關事件0件。



## 治理

- 公司治理評鑑市值未達50億元類排名級距21%~40%。
- 2024年董事平均出席率100%。
- 2024年因資通安全而遭受之損失情形0件。
- 客戶滿意度調查連續4年總滿意度平均達90分以上。
- 2024年內線交易及貪腐之情事0件。





# ***THANK YOU!!***

全球產量第一台灣氣門嘴領導品牌

We Deliver the Best Quality & High-end Technology from Taiwan.

六暉控股股份有限公司  
**LU HAI HOLDING CORP.**

<http://www.luhai.com.tw>  
E-mail://[spokesman@luhai.com.tw](mailto:spokesman@luhai.com.tw)